



# meta-IFiF

Metavorhaben

„Innovative Frauen im Fokus“



Christina Rouvray | kompetenzz

## Ausgangspunkt

Um eine gleichberechtigte Teilhabe von Frauen in Wissenschaft, Forschung und Innovation zu erreichen und das Potenzial exzellenter Frauen für die Innovationskultur in Deutschland zu erschließen, müssen Frauen mit ihren wissenschaftlichen Leistungen, innovativen Ideen und Errungenschaften in der Gesellschaft präsenter sein und von allen als Leistungs- und Potenzialträgerinnen wahrgenommen werden. Aktuell sind Frauen in Wissenschaft, Forschung und Innovation jedoch nach wie vor unterrepräsentiert und weniger sichtbar:

- Der Frauenanteil unter den Forschenden in Deutschland liegt bei lediglich 24 %.<sup>1</sup>
- Nur etwas mehr als jede vierte Professur (28 %)² ist mit einer Frau besetzt.
- Frauen begegnen im Laufe ihrer wissenschaftlichen Karriere vielfältigen Vorurteilen: Sie werden oft kritischer bewertet und erhalten weniger Auszeichnungen und Preise als ihre männlichen Kollegen.
- Wissenschaftlerinnen werden weniger häufig zitiert als Wissenschaftler und seltener als Rednerinnen für Tagungen oder als Expertinnen in den Medien angefragt.

➔ Um Frauen in Wissenschaft, Forschung und Innovation sichtbarer zu machen, hat das Bundesministerium für Bildung und Forschung (BMBF) die Förderrichtlinie „Innovative Frauen im Fokus“ aufgelegt.

<sup>1</sup> Statistisches Bundesamt, Sonderauswertung; Stifterverband Wissenschaftsstatistik 2022.

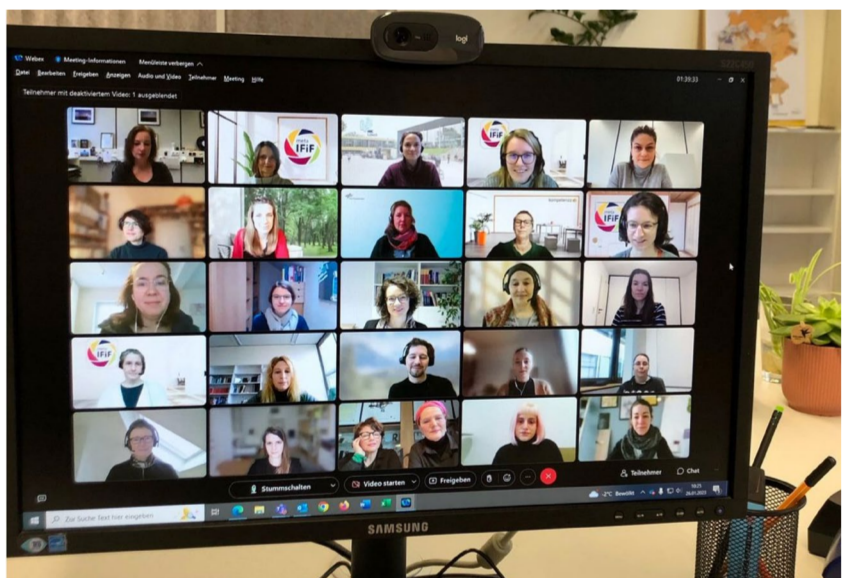
<sup>2</sup> Statistisches Bundesamt, Statistik des Hochschulpersonals 2023.

## Ziele

Mit der Förderrichtlinie „Innovative Frauen im Fokus“ werden Forschungs- und Umsetzungsprojekte gefördert, die mit unterschiedlichen Fokussierungen darauf abzielen, die Sichtbarkeit, Chancengleichheit und Teilhabebedingungen von Frauen in Wissenschaft, Forschung und Wirtschaft zu verbessern. Das Metavorhaben meta-IFiF vernetzt, begleitet und unterstützt die Projekte der Förderrichtlinie. Ziele sind:

- ➔ Förderung von Austausch und Vernetzung der IFiF-Projekte untereinander.
- ➔ Begleitung der IFiF-Projekte bei der Umsetzung ihrer Ideen und Forschungsvorhaben.
- ➔ Beratung bei der Entwicklung von Transfer- und Verstetigungsmaßnahmen und der Verbreitung von Best Practices.
- ➔ Unterstützung bei der Öffentlichkeitsarbeit und Initiierung gemeinsamer, öffentlichkeitswirksamer Maßnahmen.
- ➔ Damit werden Strukturen verstetigt, die die Wirkung der Maßnahmen nachhaltig verstärken.

## Ergebnisse & Ausblick



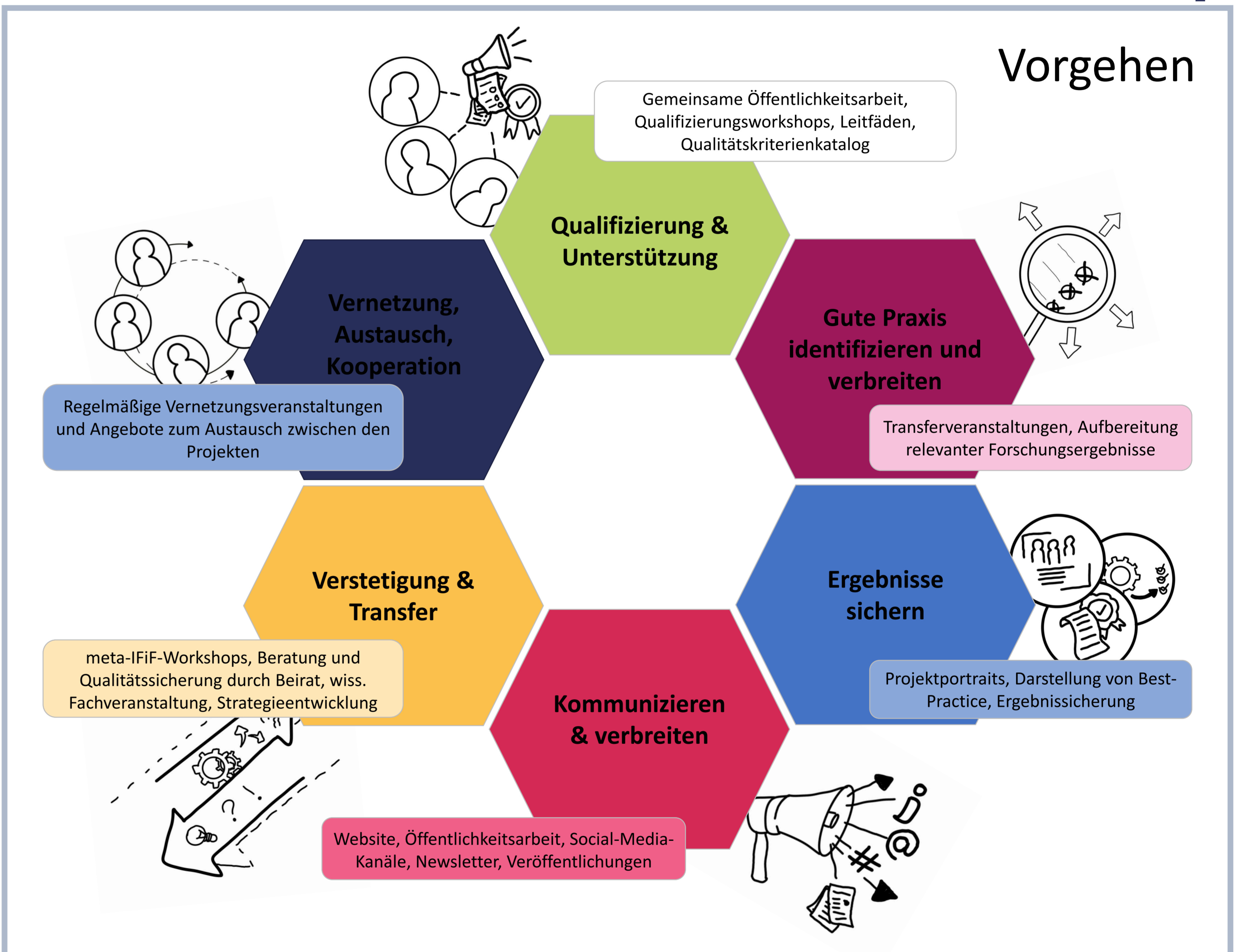
meta-IFiF-Workshops zu Verstetigung & Transfer



Vernetzungsveranstaltungen gemeinsam mit den IFiF-Projekten



[www.innovative-frauen-im-fokus.de](http://www.innovative-frauen-im-fokus.de): Website mit News und Terminen aus den IFiF-Projekten und dem Themenfeld „Sichtbarkeit innovativer Frauen“.



Informationspool auf der Website



Zentrale Veranstaltung zum Weltfrauentag 2023



Gemeinsame Öffentlichkeitsarbeit



Wissenschaftliche Fachtagung 2025

Christina Rouvray | rouvray@meta-ifif.de

Gefördert durch:

